

«СОГЛАСОВАНО»  
Начальник Управления  
образования Кинешемского  
муниципального района  
2022 г.  
О.А. Лебедева

«СОГЛАСОВАНО»  
Начальник ОГИБДД МО МВД  
России «Кинешемский»  
« » 2022 г.  
А.В. Шибалов

2  
«УТВЕРЖДАЮ»  
Директор МОУ Луговской  
средней школы  
2022 г.  
И.В. Сабурова

## ПАСПОРТ

дорожной безопасности образовательной организации

Муниципальное общеобразовательное учреждение

Луговская средняя общеобразовательная школа

(наименование образовательного учреждения)

## Общие сведения

**Наименование ОУ:** Муниципальное общеобразовательное учреждение  
Луговская средняя общеобразовательная  
школа \_\_\_\_\_

**Тип ОУ:** \_\_\_\_\_ общеобразовательная \_\_\_\_\_

**Юридический адрес ОУ:** 155838 Ивановская обл., Кинешемский район,  
д. Луговое, ул. Школьная д.15 тел. 8(49331) 99227, факс 8(49331) 99286

**Фактический адрес ОУ:** 155838 Ивановская обл., Кинешемский район, д.  
Луговое, ул. Школьная д.15 тел. 8(49331) 99227, факс 8(49331) 99286

**Фактический адрес ОУ:** 155845 Ивановская обл., Кинешемский район, с.  
Ильинское, ул. Школьная д.2 тел. 8(49331) 90142.

### Руководители ОУ:

Директор (заведующий) Сабурова И.В. 9-92-86  
(фамилия, имя, отчество) (телефон)

Заместитель директора  
по учебной работе Платонова Т.Л. 9-92-86  
(фамилия, имя, отчество) (телефон)

Заместитель директора  
по воспитательной работе Соколова И.М. 9-92-27  
(фамилия, имя, отчество) (телефон)

Заместитель директора  
по АХЧ Воробина Н.П. 9-92-27  
(фамилия, имя, отчество) (телефон)

Учитель Предтеченская Н.И. 9-01-42  
(фамилия, имя, отчество) (телефон)

Воспитатель в части  
БДД Безрукова Н.В. 9-01-42  
(фамилия, имя, отчество) (телефон)

Ответственные работники  
муниципального органа  
образования главный специалист Старчикова Е.Н. 5-35-84  
(должность) (фамилия, имя, отчество) (телефон)

Ответственные от  
Госавтоинспекции инспектор Лысова Е.В. 5-83-72  
(должность) (фамилия, имя, отчество) (телефон)

Ответственные работники  
за мероприятия по профилактике  
детского травматизма директор школы Сабурова И.В. 9-92-86  
(должность) (фамилия, имя, отчество) (телефон)

Руководитель или ответственный  
 работник дорожно-эксплуатационной  
 организации, осуществляющей  
 содержание УДС\* глава сельской Администрации Павлова А.П. 9-93-40  
(фамилия, имя, отчество) (телефон)

Руководитель или ответственный  
 работник дорожно-эксплуатационной  
 организации, осуществляющей  
 содержание ТСОДД\* зам. Начальника Кинешемского участка Шумилин  
А.С. 8 (49331)5-53-89  
(фамилия, имя, отчество) (телефон)

Количество учащихся 267 чел

Наличие уголка по БДД имеется в рекреации 1 этажа  
(если имеется, указать место расположения)

Наличие класса по БДД имеется 1 этаж, левое крыло  
(если имеется, указать место расположения)

Наличие автогородка (площадки) по БДД имеется переносной

Наличие автобуса в ОУ ПАЗ 32053 -70 гос. номер М 364 УТ 37  
 ПАЗ 32053 -70 гос. номер А 091 ТО 37  
 ПАЗ 32053 -70 гос. номер В 965 КО 37  
 ГАЗ 322171 гос. номер В 956 ВН 37  
(при наличии автобуса)

Владелец автобусов МОУ Луговская средняя школа  
(на праве оперативного управления)

---

(ОУ, муниципальное образование и др.)

Время занятий в образовательной организации:

1-ая смена: 09:00 – 15:15

внеклассные занятия: 08:30-09:00 16:00 – 20:00

Телефоны оперативных служб:

Телефон Единой диспетчерской службы

(49331) 5-33-68

---

\* Дорожно-эксплуатационные организации, осуществляющие содержание УДС, несут ответственность в соответствии с законодательством Российской Федерации (Федеральный закон «О безопасности дорожного движения» №196-ФЗ, КоАП, Гражданский кодекс).

## Содержание

### I. План-схемы образовательной организации (сокращение - ОО):

- 1) Район расположения образовательной организации, пути движения транспортных средств и детей (обучающихся);
- 2) Организация дорожного движения в непосредственной близости от образовательной организации с размещением соответствующих технических средств, маршруты движения обучающихся и расположение парковочных мест;
- 3) Маршруты движения организованных групп детей от образовательной организации к стадиону, парку или к спортивно-оздоровительному комплексу;
- 4) Пути движения транспортных средств к местам разгрузки/погрузки и рекомендуемых безопасных путей передвижения детей по территории образовательной организации.

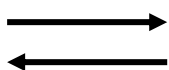
### II. Информация об обеспечении безопасности перевозок детей специальным транспортным средством (автобусом):

- 1) Общие сведения;
- 2) Маршрут движения автобуса образовательной организации;
- 3) Безопасное расположение остановки автобуса у образовательной организации.

### III. Приложения.

План-схема пути движения транспортных средств и детей при проведении дорожных ремонтно-строительных работ вблизи образовательной организации.

1. План-схема ОО Район расположения образовательной организации, пути движения транспортных средств и детей (обучающихся) д. Луговое

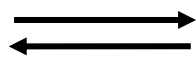
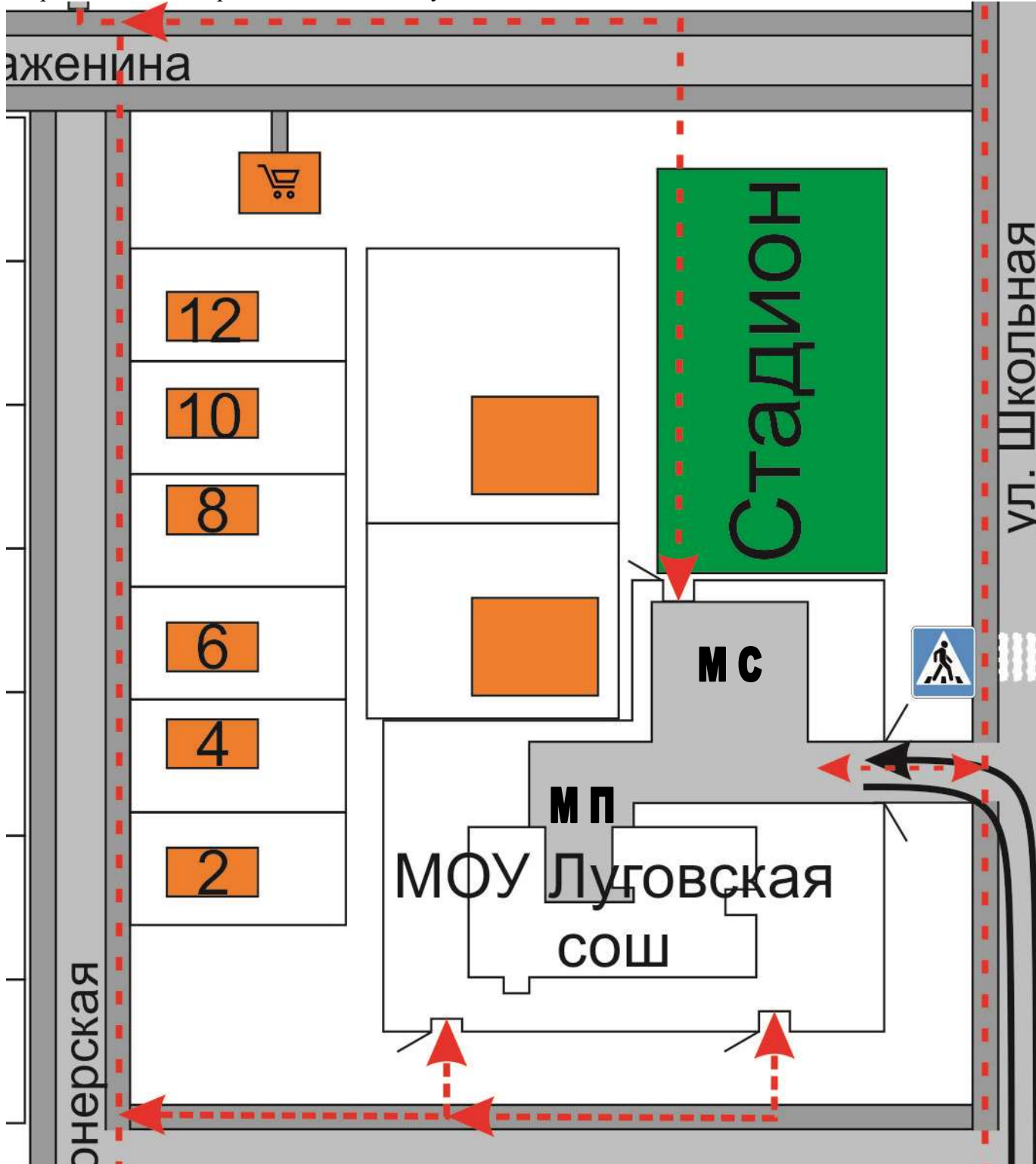


- Движение автотранспортных средств.



- Направление безопасного движения группы детей.

2. План-схемы ОО Схема организации дорожного движения в непосредственной близости от образовательной организации с размещением соответствующих технических средств организации дорожного движения, маршрутов движения детей и расположение парковочных мест д. Луговое



- Направление движения школьного автобуса



- Направление движения групп детей

**МС** - Место стоянки автомобилей

**МП** - Место парковки автобуса

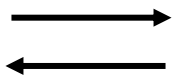
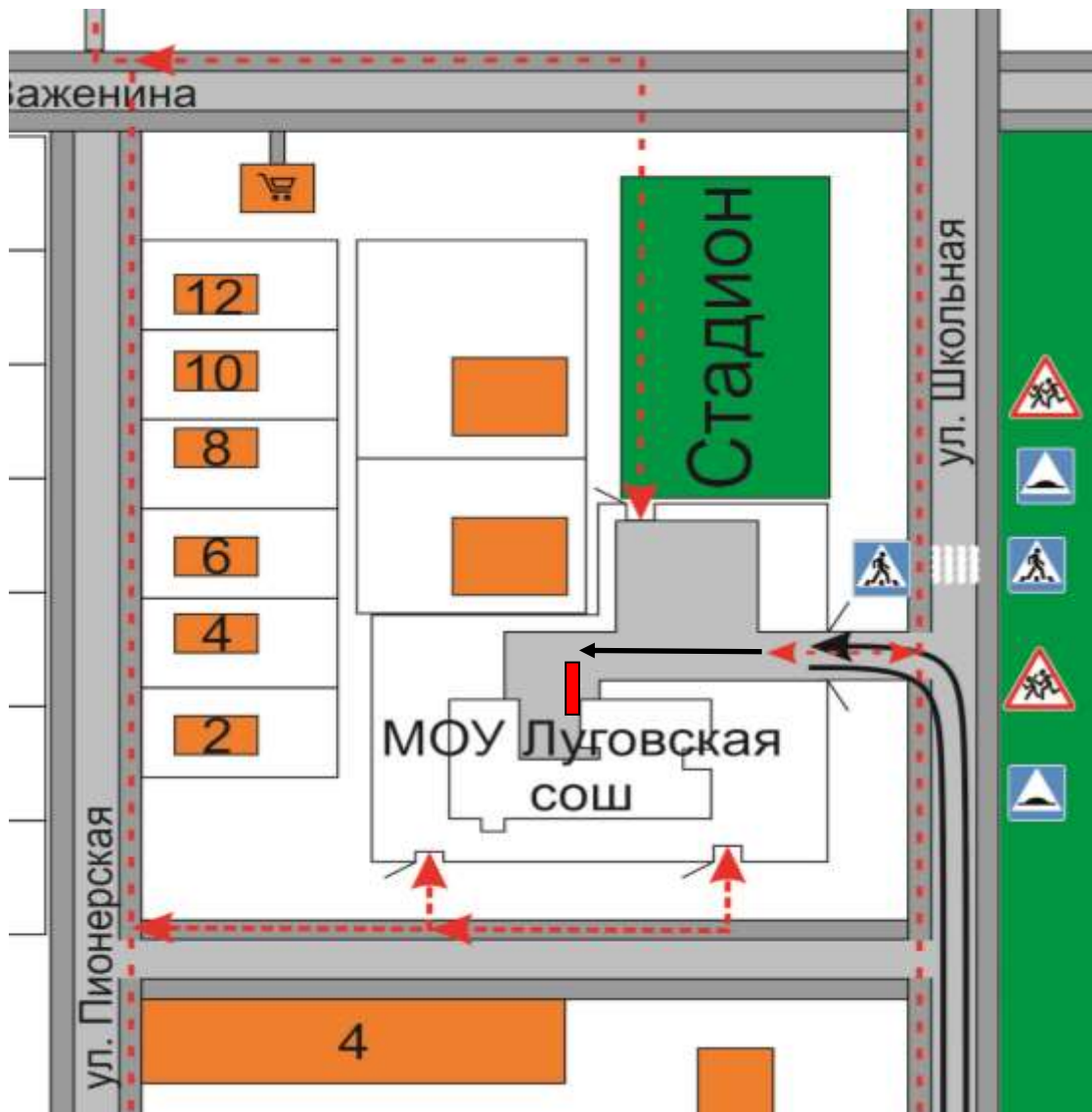
3. План-схемы ОО Маршруты движения организованных групп детей от образовательной организации к стадиону, парку или к спортивно-оздоровительному комплексу д. Луговое



- Движение автотранспортных средств.

- Направление безопасного движения группы детей.

План-схемы ОО Безопасное расположение остановки автобуса у ОО  
д. Луговое



- Движение автотранспортных средств.



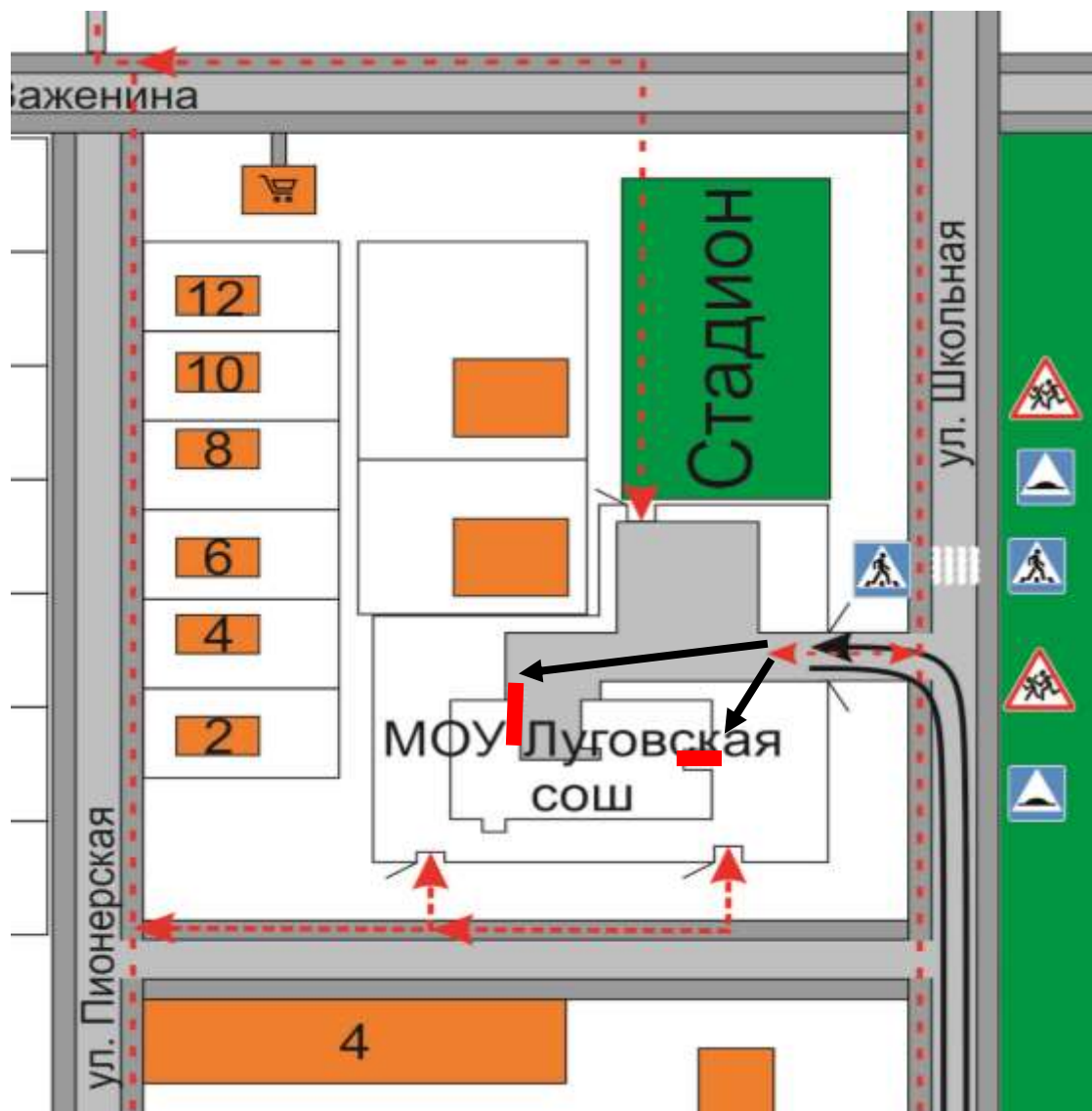
- Направление безопасного движения группы детей.



- Безопасное расположение остановки для высадки группы детей.



План-схемы ОО Пути движения транспортных средств к местам разгрузки/погрузки и рекомендуемые безопасные пути передвижения детей по территории образовательной организации. д. Луговое



- Движение транспортных средств для погрузки/разгрузки.



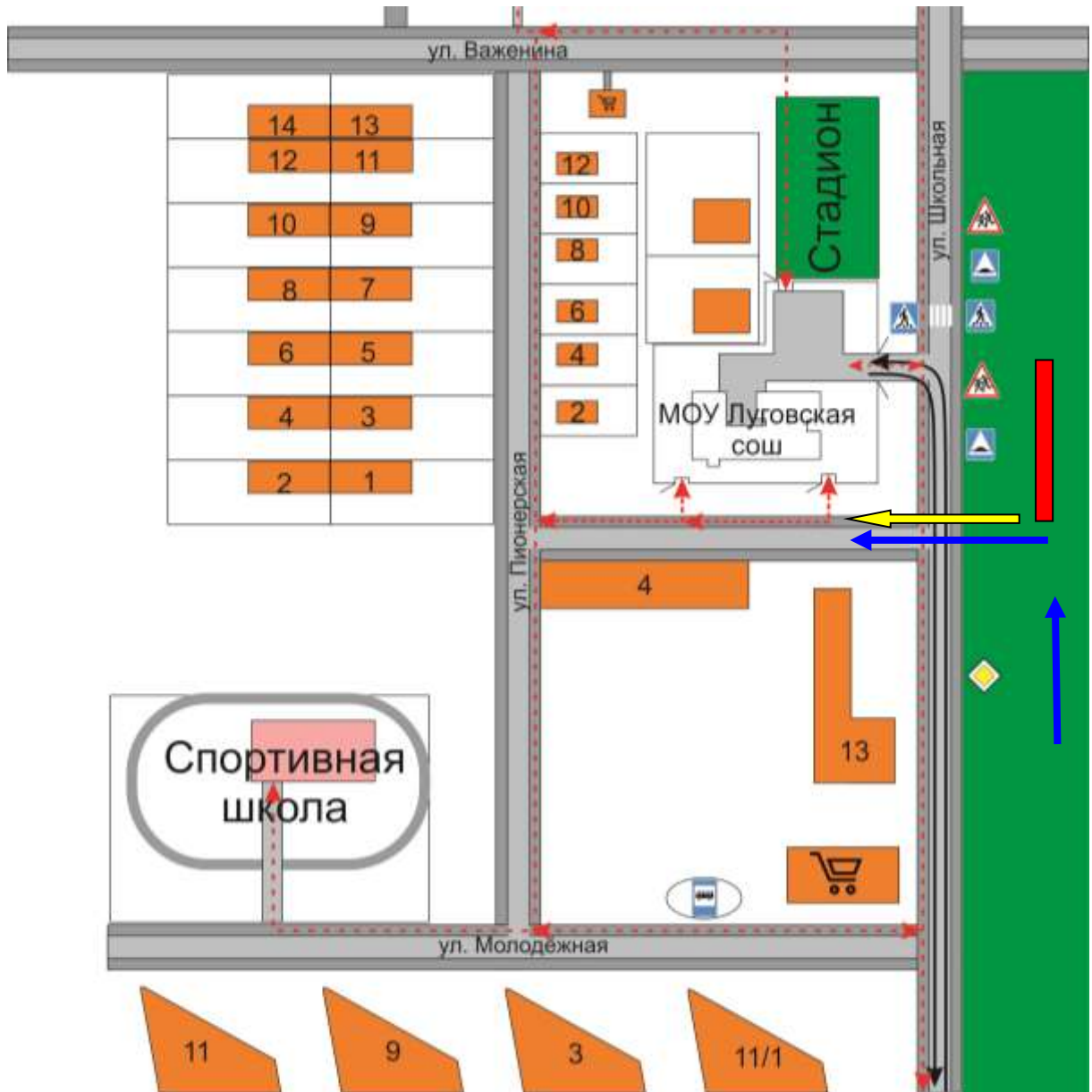
- Направление безопасного движения группы детей.



- Места погрузки / разгрузки

## Приложение

План-схема ОО Схема пути движения транспортных средств и детей при проведении дорожных ремонтно-строительных работ вблизи образовательной организации д. Луговое



- Движение автотранспортных средств на момент ремонта дороги.

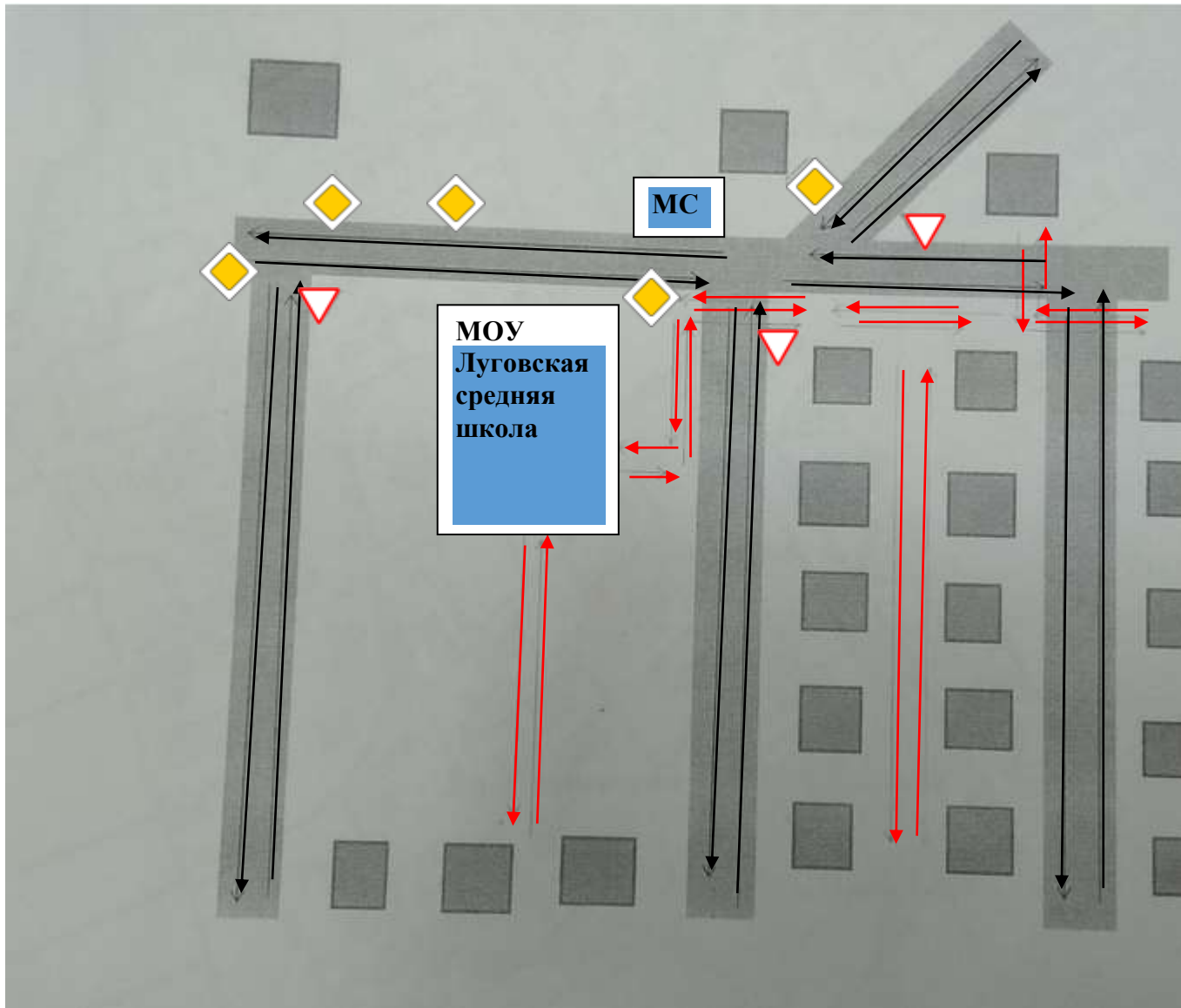


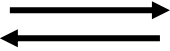


- Рекомендуемое направление движения пешеходного потока группы детей на момент ремонта дороги.



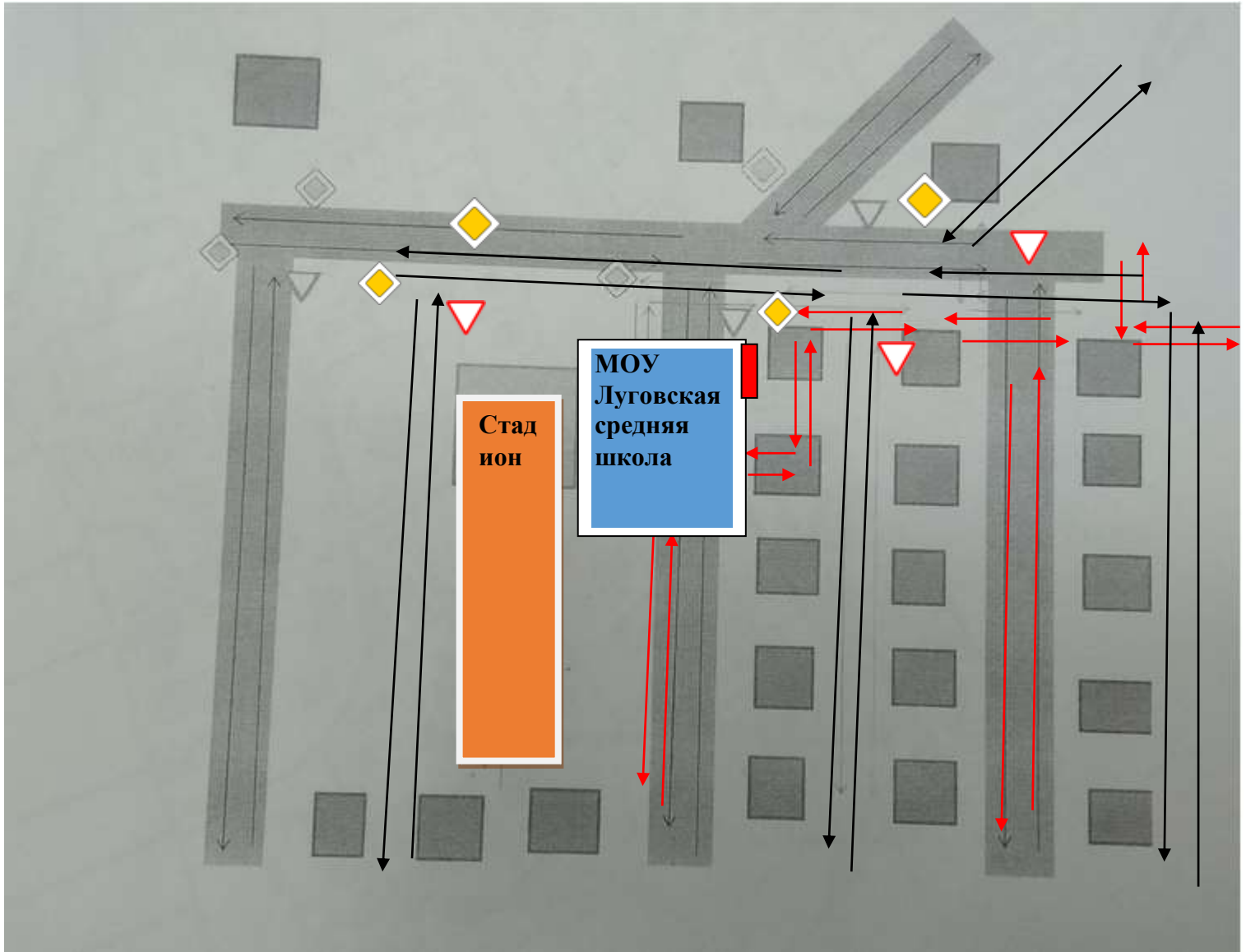
- Участок ремонта дороги.

План-схема ОО Район расположения образовательной организации, пути движения транспортных средств и детей (обучающихся). Место стоянки автотранспортных средств с. Ильинское



- 
- Движение автотранспортных средств.
- 
- Направление безопасного движения группы детей.
- 
- Место стоянки автотранспортных средств.

План-схема Маршруты движения организованных групп детей от образовательной организации к стадиону. Пути движения транспортных средств к местам разгрузки/погрузки и рекомендуемые безопасные пути передвижения детей по территории образовательной организации с. Ильинское



- |  |  |
|--|--|
|  | - Движение автотранспортных средств.             |
|  | - Направление безопасного движения группы детей. |
|  | - Место погрузки / разгрузки.                    |

## II. Информация об обеспечении безопасности перевозок детей специальным транспортным средством (автобусом)

### 1. 1. Общие сведения

Марка ПАЗ 32053 – 70

Модель Школьный автобус

Государственный регистрационный знак М 364 УТ 37

Соответствие конструкции требованиям, предъявляемым к школьным автобусам соответствует ГОСТ Р 51160-98

### Сведения о водителе автобуса

Фамилия, имя, отчество	Принят на работу	Стаж в кате- гории D	Дата пред- стоящего мед. осмотра	Период проведения стажировки	Повыше- ние ква- лификации	Допущен- ные нару- шения ПДД
Платонов Владимир Александрович, 05.07.1967 г.р.	22.08.2006	<b>14 лет 10мес</b>	<b>17.08.2021</b>	80 часов ОАО Птицефабрика с 20.06.2006 года по 18.08.2006 год	<b>Техминим ум по ПДД и БД с 22.03.2021 по 26.03.2021 в ПОУ Кинешемск ая автобусная школа РО ДОСААФ России Ивановской области</b>	<b>Нарушен ий нет</b>

## 1. 2. Общие сведения

Марка \_\_ ПАЗ 32053 – 70 \_\_\_\_\_

Модель \_\_ Школьный автобус \_\_\_\_\_

Государственный регистрационный знак \_\_ А \_\_ 091 \_\_ ТО \_\_ 37 \_\_\_\_\_

Соответствие конструкции требованиям, предъявляемым к школьным автобусам \_\_ соответствует ГОСТ Р 51160-98 \_\_\_\_\_

### Сведения о водителе автобуса

Фамилия, имя, отчество	Принят на работу	Стаж в категории D	Дата предстоящего мед. осмотра	Период проведения стажировки	Повышение квалификации	Допущенные нарушения ПДД
Шейн Олег Викторович, 30.11.1981 г.р.	01.09.2017	<b>9 лет 3 мес.</b>	<b>17.08.2021</b>	80 часов ООО Кинешемское ПАТП ДОСАФ России .30.04.2012 года по 04.07.2012 год	<b>Техминимум по ПДД и БДС 22.03.2021 по 26.03.2021 в ПОУ Кинешемская автобусная школа РО ДОСААФ России Ивановской области</b>	<b>Нарушений нет</b>

### 1. 3. Общие сведения

Марка ПАЗ 32053 – 70

Модель Школьный автобус

Государственный регистрационный знак В 965 КО 37

Соответствие конструкции требованиям, предъявляемым к школьным автобусам соответствует ГОСТ Р 51160-98

### Сведения о водителе автобуса

Фамилия, имя, отчество	Принят на работу	Стаж в категории D	Дата предстоящего мед. осмотра	Период проведения стажировки	Повышение квалификации	Допущенные нарушения ПДД
Смирнов Александр Вячеславович 10.05.1966г.	02.02.2021	<b>11 лет 8 мес</b>	<b>15.02.2022</b>	Санаторий «Решма»	<b>Техминимум по ПДД и БДС 22.03.2021 по 26.03.2021 в ПОУ Кинешемская автобусная школа РО ДОСААФ России Ивановской области</b>	<b>Нарушений нет</b>

## 1.4. Общие сведения

Марка ГАЗ 322171

Модель Школьный автобус

Государственный регистрационный знак В 956 ВН 37

Соответствие конструкции требованиям, предъявляемым к школьным автобусам Соответствует

### 1. Сведения о водителе автобуса

Фамилия, имя, отчество	Принят на работу	Стаж в категории D	Дата предстоящего мед. осмотра	Период проведения стажировки	Повышение квалификации	Допущенные нарушения ПДД
<b>Смирнов Евгений Анатольевич</b>	<b>20.08.2018</b>	<b>5 лет 10 мес</b>	<b>19.08.2021</b>	80 часов ООО Кинешемское ПАТП ДОСАФ России .30.04.2012 года по 04.07.2012 год	<b>Техминимум по ПДД и БД с 22.03.2021 по 26.03.2021 в ПОУ Кинешемская автобусная школа РО ДОСААФ России Ивановской области</b>	<b>Нарушений нет</b>

### 2. Организационно-техническое обеспечение

1) Лица ответственные за безопасность дорожного движения и имеющие допуск к работе.

- Лицо, ответственное, за обеспечение безопасности дорожного движения: Сабурова Ирина Витальевна, Диплом о профессиональной переподготовке в сфере безопасности дорожного движения № 180000270142 от 25.05.2018 года, регистрационный номер 1805/25-88ПП, телефон 89605002774.

- Контролёр технического состояния автотранспортных средств: Воробина Надежда Павловна, Диплом о профессиональной переподготовке в сфере безопасности дорожного движения № 180000270206 от 25.05.2018 года, регистрационный номер 1805/25-89ПП, телефон 89203556514.

- Специалист, ответственный за обеспечение безопасности дорожного движения Сабурова Ирина Витальевна, Диплом о профессиональной переподготовке в сфере безопасности дорожного движения №



180000270142 от 25.05.2018 года, регистрационный номер 1805/25-88ПП, телефон 89605002774.

- Лицо, ответственное, за обеспечение безопасности дорожного движения: воспитатель Безрукова Наталья Владимировна, назначено 31.08.2017 Приказ № 41, прошла аттестацию в комиссии Управления государственного автодорожного надзора по Ивановской области 21.09.2012г., протокол № 614 от 29.09.2017, Удостоверение о повышении квалификации № 370600000478;

2. Организация проведения предрейсового медицинского осмотра водителя: осуществляет ОБУЗ «Кинешемская центральная районная больница

(Ф.И.О. специалиста)

Адрес: 155801 Ивановская область г. Кинешма ул. Нагорная , д. 18  
на основании лицензии № ЛО -37-01-000756 от 16.07.2013 года  
действительно бессрочно.

Специалисты Ф.И.О, должность, телефон

Гусева Татьяна Владимировна – фельдшер. Телефон 8-960-503-52-29  
рабочий 8 (331) 99162

Удостоверение № 282 от 11.09.2020 года.

На основании: контракт, договор и т. п., реквизиты, дата, срок действия.

Договор № ПР-21/22 на проведение предварительных медицинских осмотров от 20.01.2021 года.

2.1. Организация проведения предрейсового медицинского осмотра водителя: осуществляет Областное бюджетное учреждение здравоохранения «Кинешемская центральная районная больница» на основании договора № ПР-15/7 от 01.01.2017 г. Специалист: зав. ФАП д. Сибирское Киселева Татьяна Вячеславовна

3.) Организация проведения предрейсового технического осмотра транспортного средства:

осуществляет Воробина Надежда Павловна, зам. директора по АХЧ и Безрукова Наталья Владимировна, воспитатель.

(Ф.И.О. специалиста)

Договор об оказании услуг по техническому обслуживанию и текущему ремонту автомашин № 7/ТО от 29.12.2018 года. ИП Золотарёв С.М.

4.) Дата очередного технического осмотра

ПАЗ № А 091 ТО 37 пройден – 27.08.2020 года, предстоит 28.08.2021 года

ПАЗ № М 364 УТ 37 пройден – 18.05.2021 года, предстоит 18.11.2021 года

ПАЗ № В 965 КО 37 предстоит 09.12.2021 года

ГАЗ № В 956 ВН 37 пройден – 04.09.2020 года, предстоит 04.09.2021 года

**5.) Место стоянки автобуса в нерабочее время** МОУ Луговская средняя школа. Адрес: 155838 Ивановская область Кинешемский район д. Луговое ул. Школьная д. 15.

Автобус ПАЗ № В 965 КО 37 на стоянке

По прописке водителя Адрес: 155845 Ивановская область Кинешемский район д. Ласкариха ул. Садовая , д. № 1.

**меры, исключают несанкционированное использование автобусы под видеонаблюдением.** Ивановская обл. Кинешемский район д. Луговое ул. Школьная д.15., Ивановская область город Кинешма микрорайон Санта-Барбара

По прописке водителя Адрес: 155845 Ивановская область Кинешемский район д. Ласкариха ул. Садовая, д. № 1.

### **3. Сведения о владельце**

Юридический адрес владельца: 155838 Ивановская обл. Кинешемский район д. Луговое ул. Школьная д. 15

Фактический адрес владельца: 155838 Ивановская обл. Кинешемский район д. Луговое ул. Школьная д. 15

Фактический адрес владельца: 155845 Ивановская обл. Кинешемский район с. Ильинское ул. Школьная д. 2

Телефон ответственного лица 8 (49331) 99286

### **4. Сведения об организациях, осуществляющих перевозку детей специальным транспортным средством (автобусом)**

Рекомендуемый список контактов организаций, осуществляющих перевозку детей специальным транспортным средством (автобусом).

#### **5. Сведения о ведении журнала инструктажа**

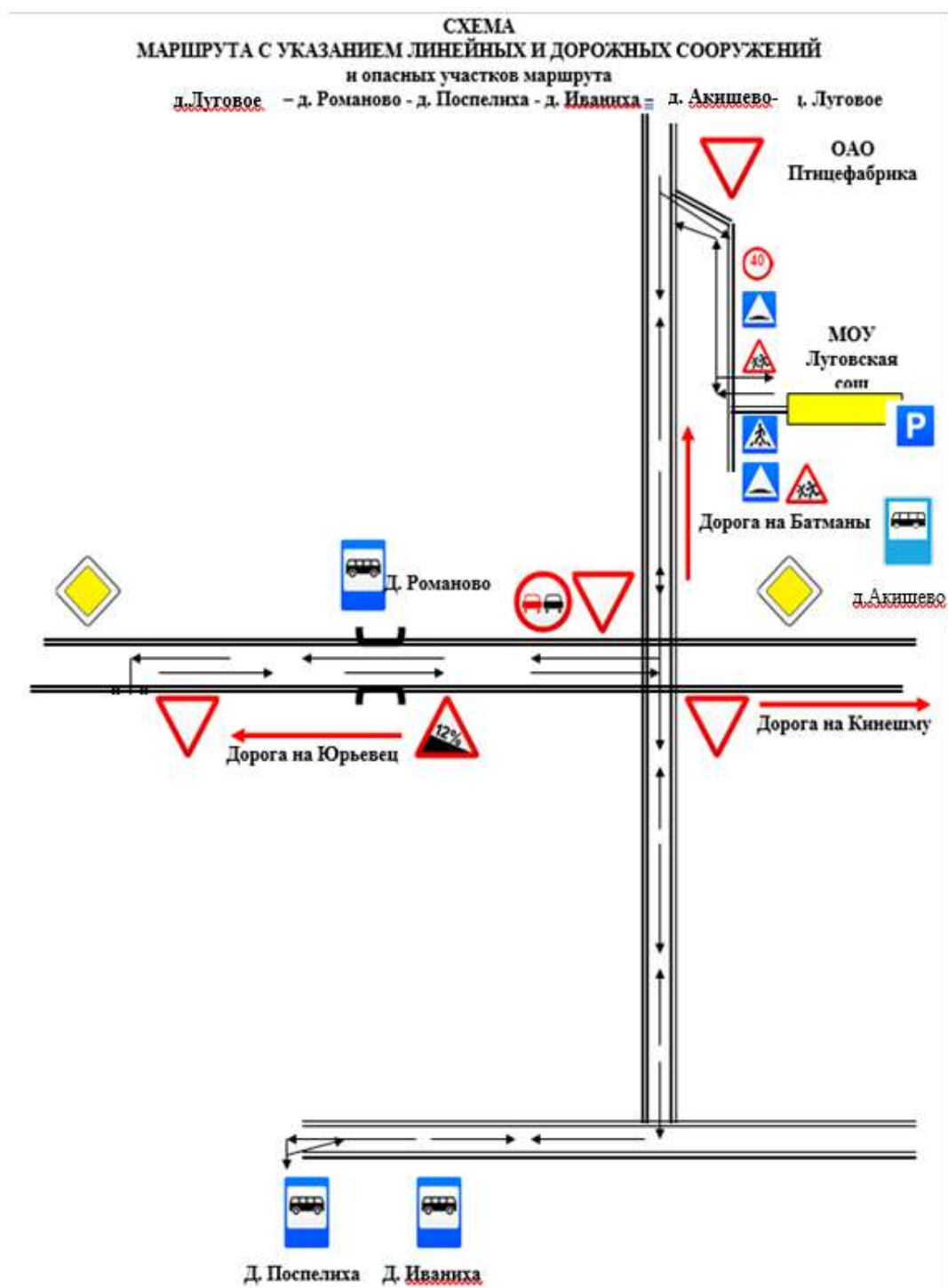
1. Журнал регистрации инструктажа на рабочем месте с водителем (внеплановые) школьного автобуса;
2. Журнал регистрации инструктажа на рабочем месте ( очередные, плановые) с водителем школьного автобуса;
3. Журнал регистрации вводного инструктажа с водителем школьного автобуса;
4. Журнал регистрации инструктажа с сопровождающим учащихся МОУ Луговской средней школы;
5. Журнал регистрации инструктажа с учащимися МОУ Луговской средней школы;

## Маршруты движения автобусов образовательной организации

Платонов Владимир Александрович

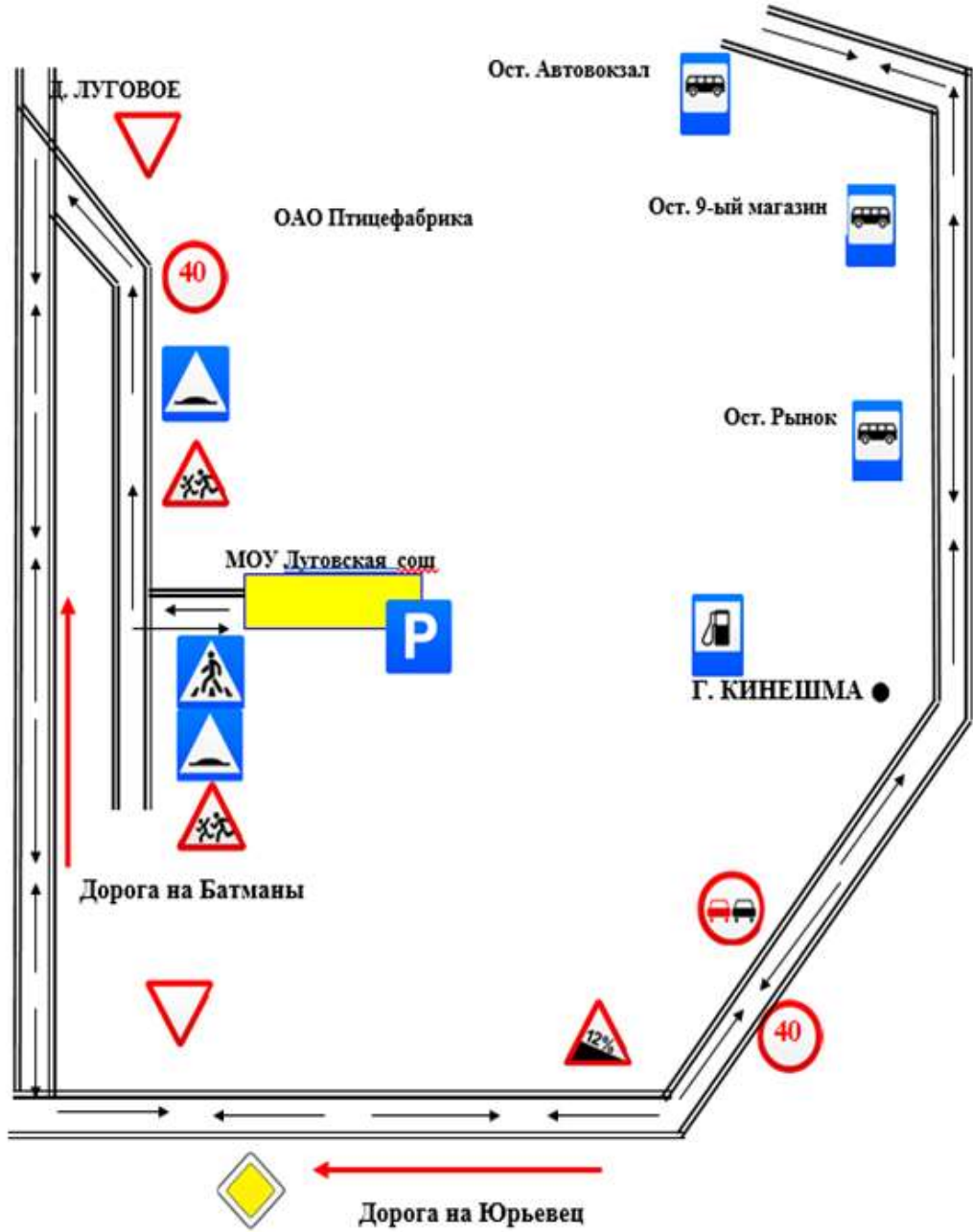
Государственный регистрационный знак М 364 УТ 37

Маршрут № 1 - д. Луговое – д. Пospelиха - д. Иваниха – д. Горки – д. Акишево – д. Луговое



**Маршрут № 2** - д. Луговое – г. Кинешма – ост. Автовокзал – ост. М. Горького – ост. 9-ый магазин – д. Луговое

**СХЕМА**  
**МАРШРУТА С УКАЗАНИЕМ ЛИНЕЙНЫХ И ДОРОЖНЫХ СООРУЖЕНИЙ**  
**и опасных участков маршрута**  
 д. Луговое – ост. Автовокзал – ост. 9-ый магазин - ост. Рынок–



## Государственный регистрационный знак В 965 КО 37

Маршрут № 1 - стоянка Менделеева – ост. Казначейство – з-д Калинина – ост. Спортивная – ост. Рынок – ост. Лесничество – ост. Текстильная – д. Луговое

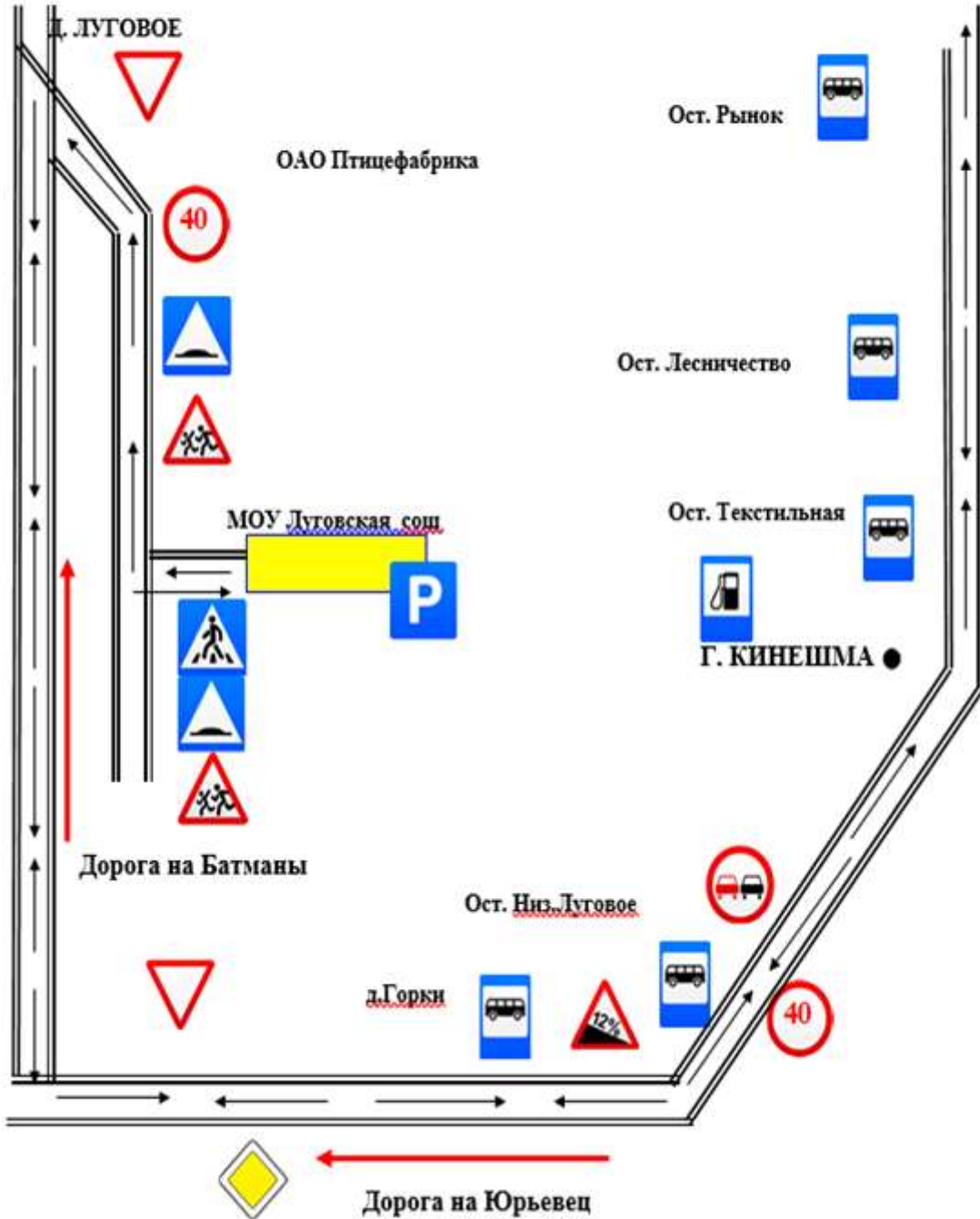
### СХЕМА МАРШРУТА С УКАЗАНИЕМ ЛИНЕЙНЫХ И ДОРОЖНЫХ СООРУЖЕНИЙ и опасных участков маршрута стоянка автобуса Менделеева – ост. Автовокзал – ост. Текстильная – д. Луговое



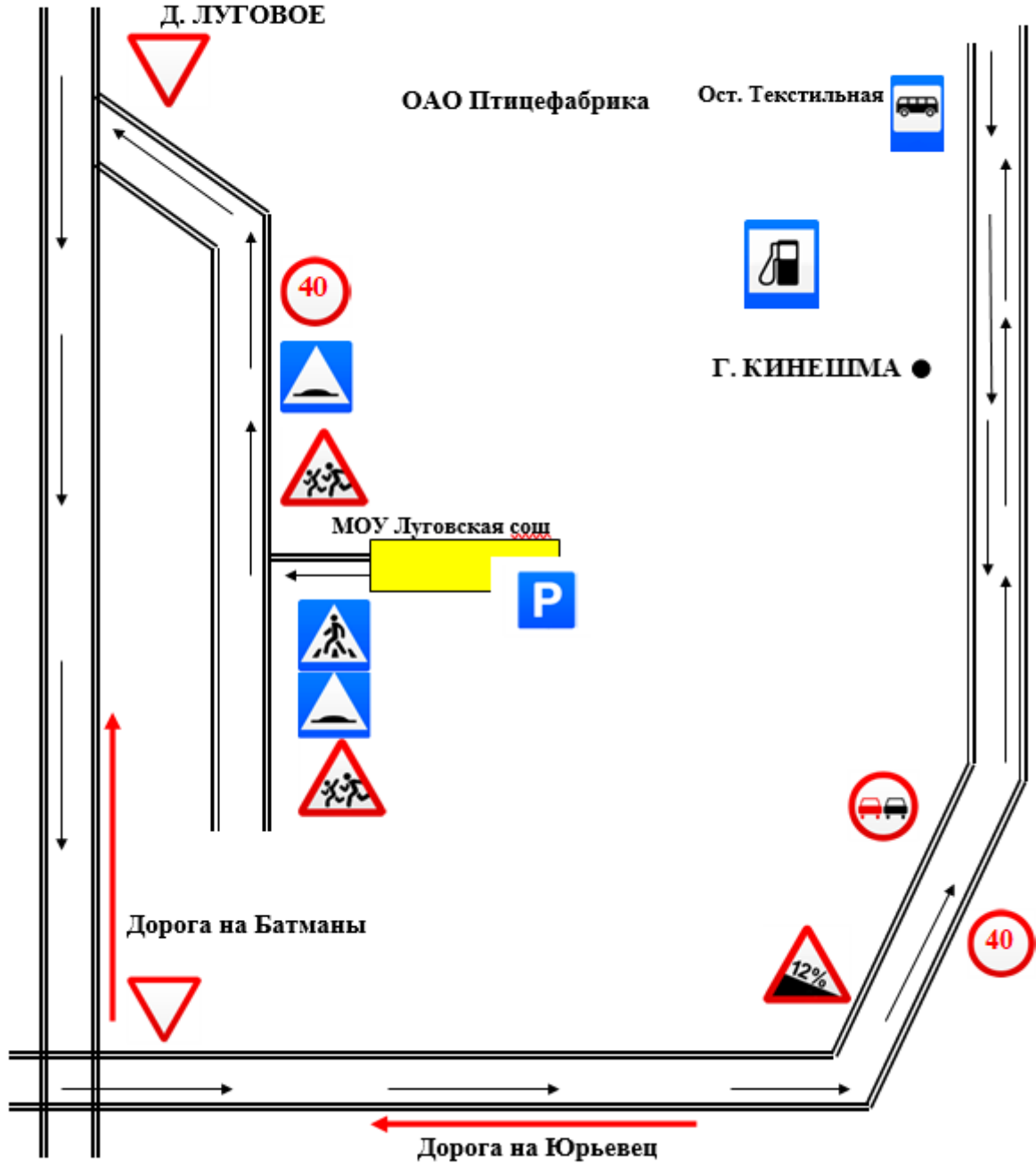
Маршрут № 2 - д. Луговое - ост. Луговое

Лесничество- ост. Рынок (разворот) - д. Луговое

**СХЕМА**  
**МАРШРУТА С УКАЗАНИЕМ ЛИНЕЙНЫХ И ДОРОЖНЫХ СООРУЖЕНИЙ**  
**и опасных участков маршрута**  
д. Луговое - д. Горки - низ. Луговое - ост. Лесничество - ост. Рынок - ост. Текстильная - д. Луговое



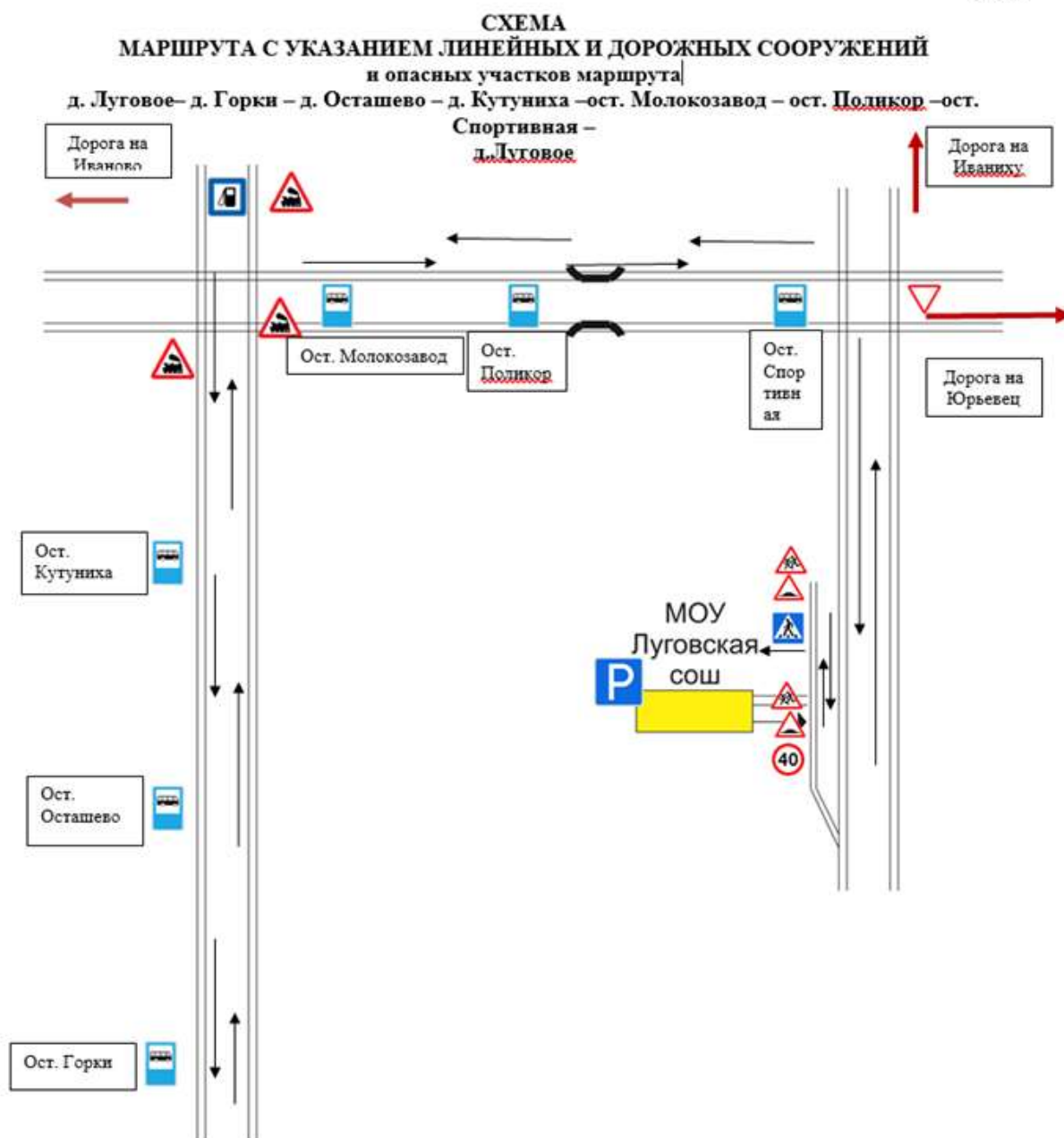
**СХЕМА**  
**МАРШРУТА С УКАЗАНИЕМ ЛИНЕЙНЫХ И ДОРОЖНЫХ СООРУЖЕНИЙ**  
и опасных участков маршрута  
д. Луговое - ост. Текстильная - д. Луговое



Шеин Олег Викторович

## Государственный регистрационный знак А 091 ТО 37

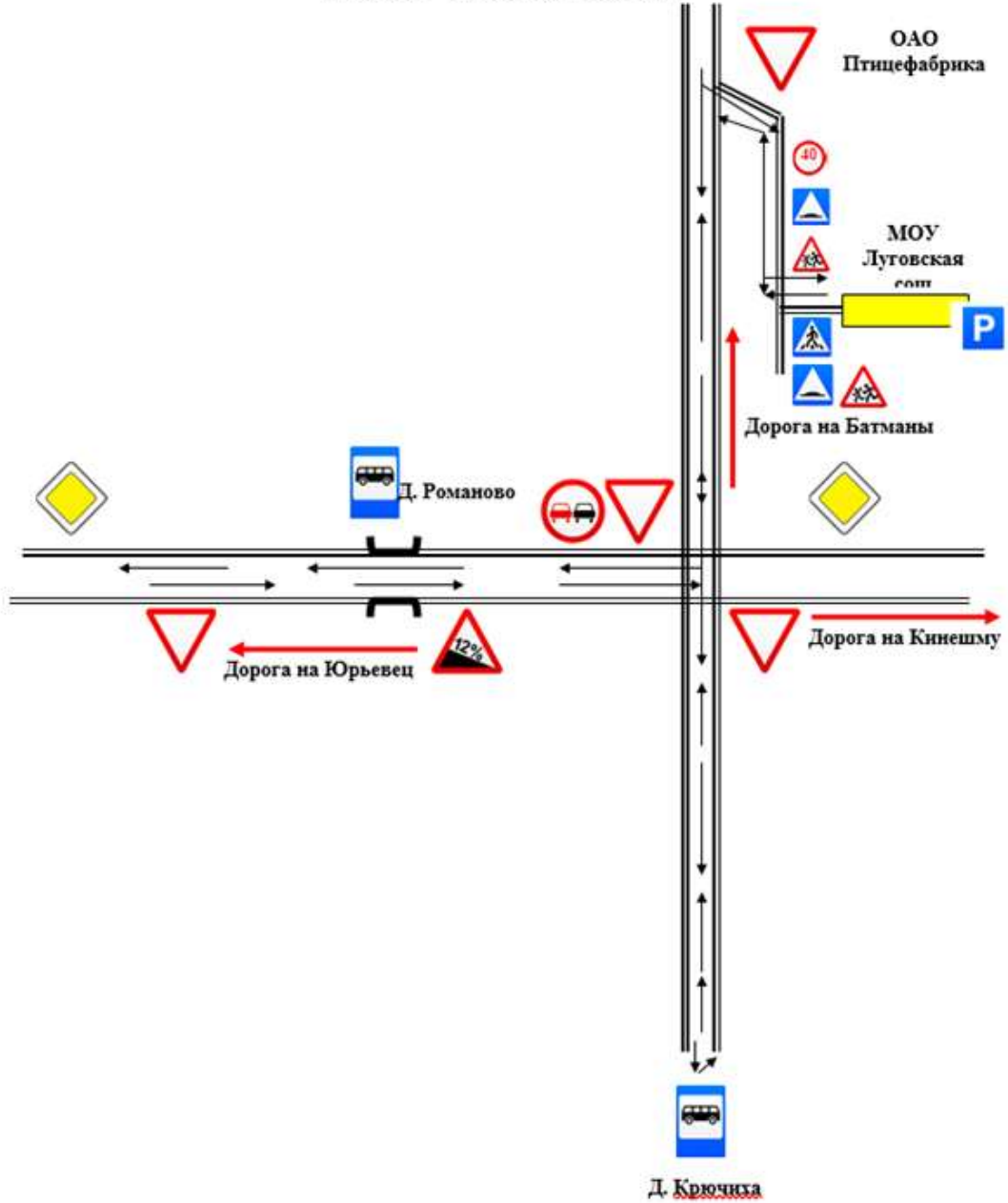
Маршрут № 1. - д. Луговое – д. Горки – д. Осташево – д. Кутуниха – ост. ДХЗ – ост. Молокозавод – ост. Поликор – д. Луговое





Маршрут № 2.- д. Луговое – д. Крючиха– д. Луговое

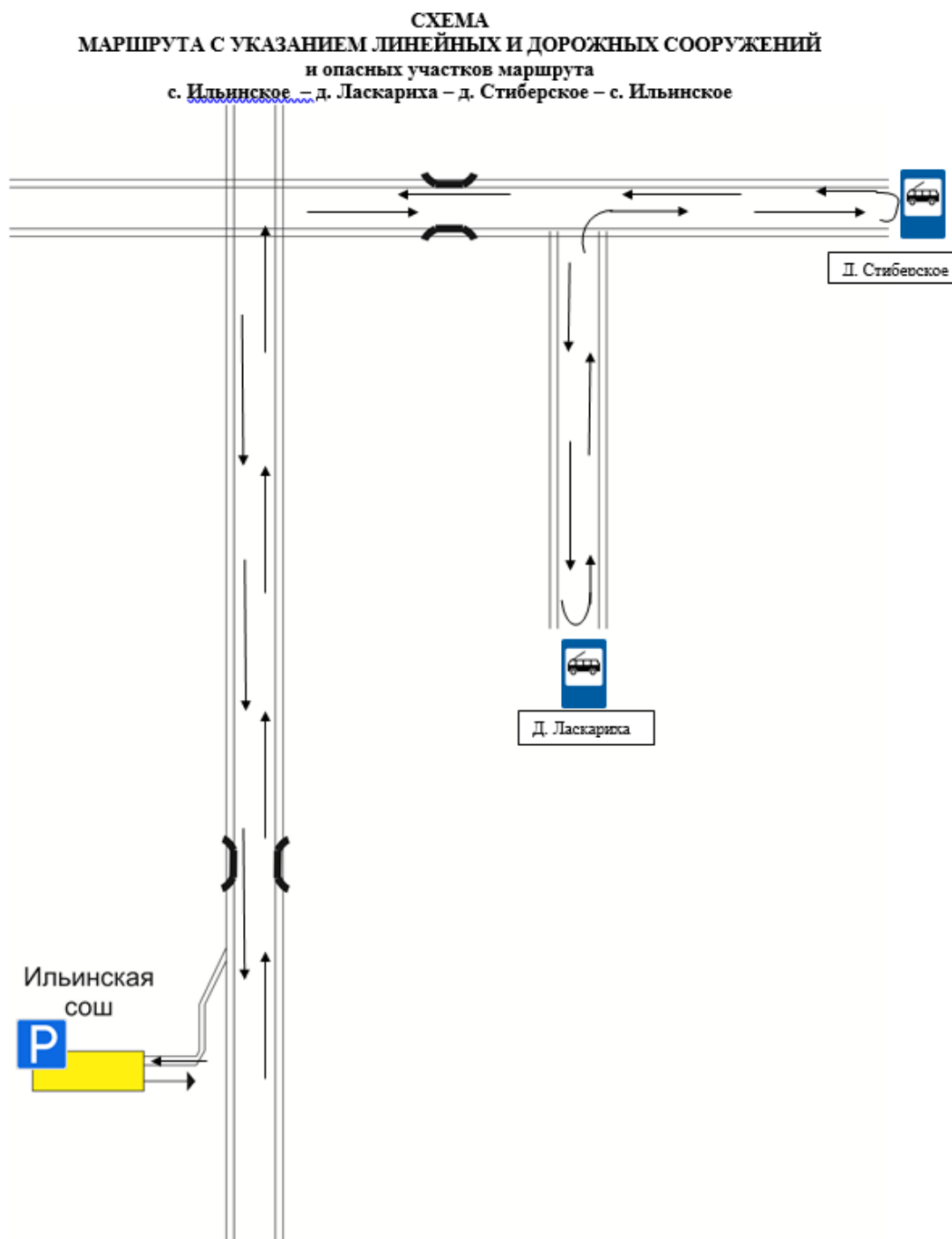
СХЕМА  
МАРШРУТА С УКАЗАНИЕМ ЛИНЕЙНЫХ И ДОРОЖНЫХ СООРУЖЕНИЙ  
и опасных участков маршрута  
д. Луговое – д. Крючиха – д. Луговое



Смирнов Евгений Анатольевич

## Государственный регистрационный знак В 956 ВН 37

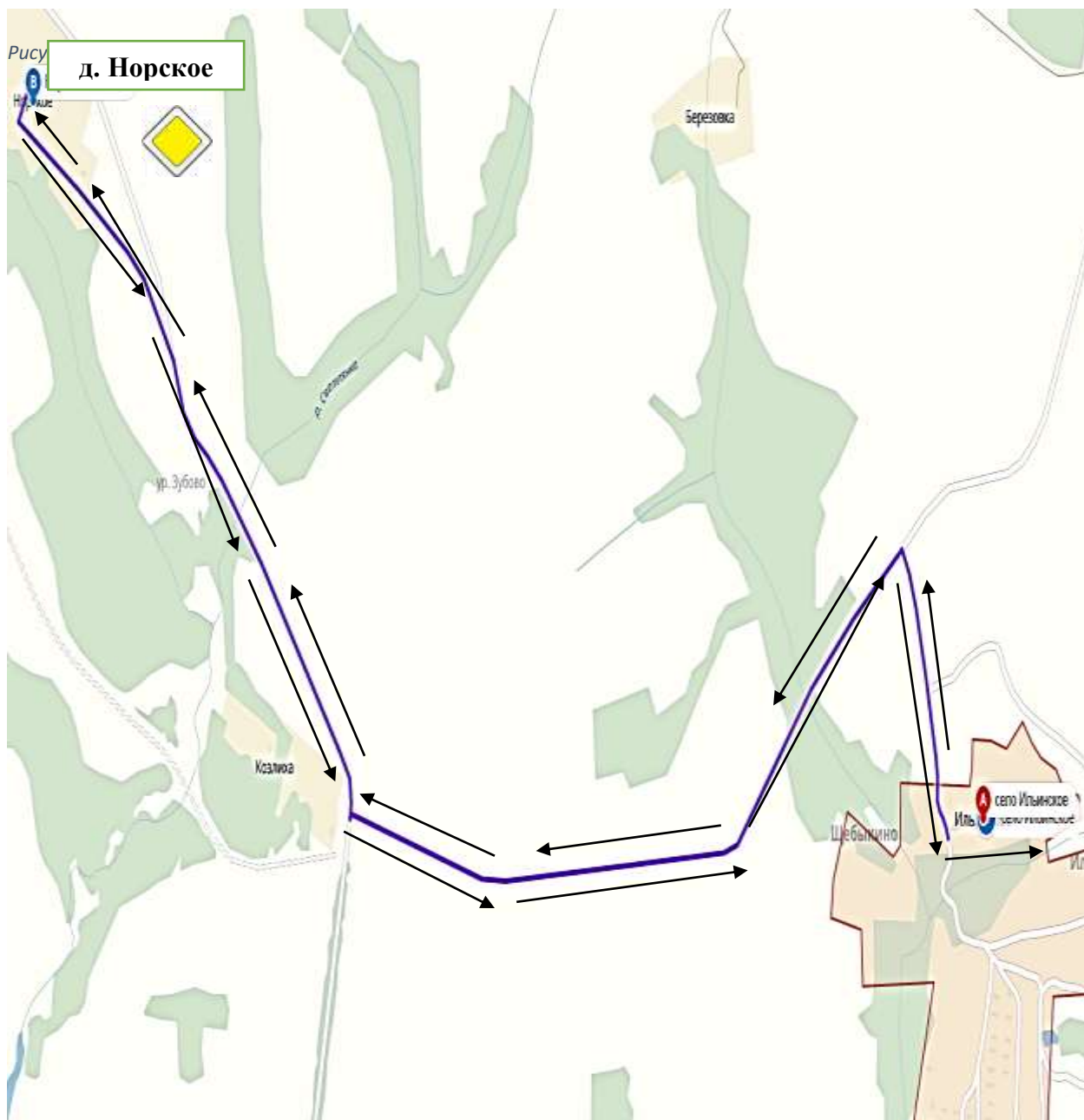
Маршрут № 1 – д. Ласкариха - д. Стиберское – д. Ласкариха - с. Ильинское



Маршрут № 2 - с. Ильинское – д. Норское – с. Ильинское

**СХЕМА  
МАРШРУТА С УКАЗАНИЕМ ЛИНЕЙНЫХ И ДОРОЖНЫХ СООРУЖЕНИЙ  
и опасных участков маршрута**

**с. Ильинское – д. Норское – с. Ильинское**



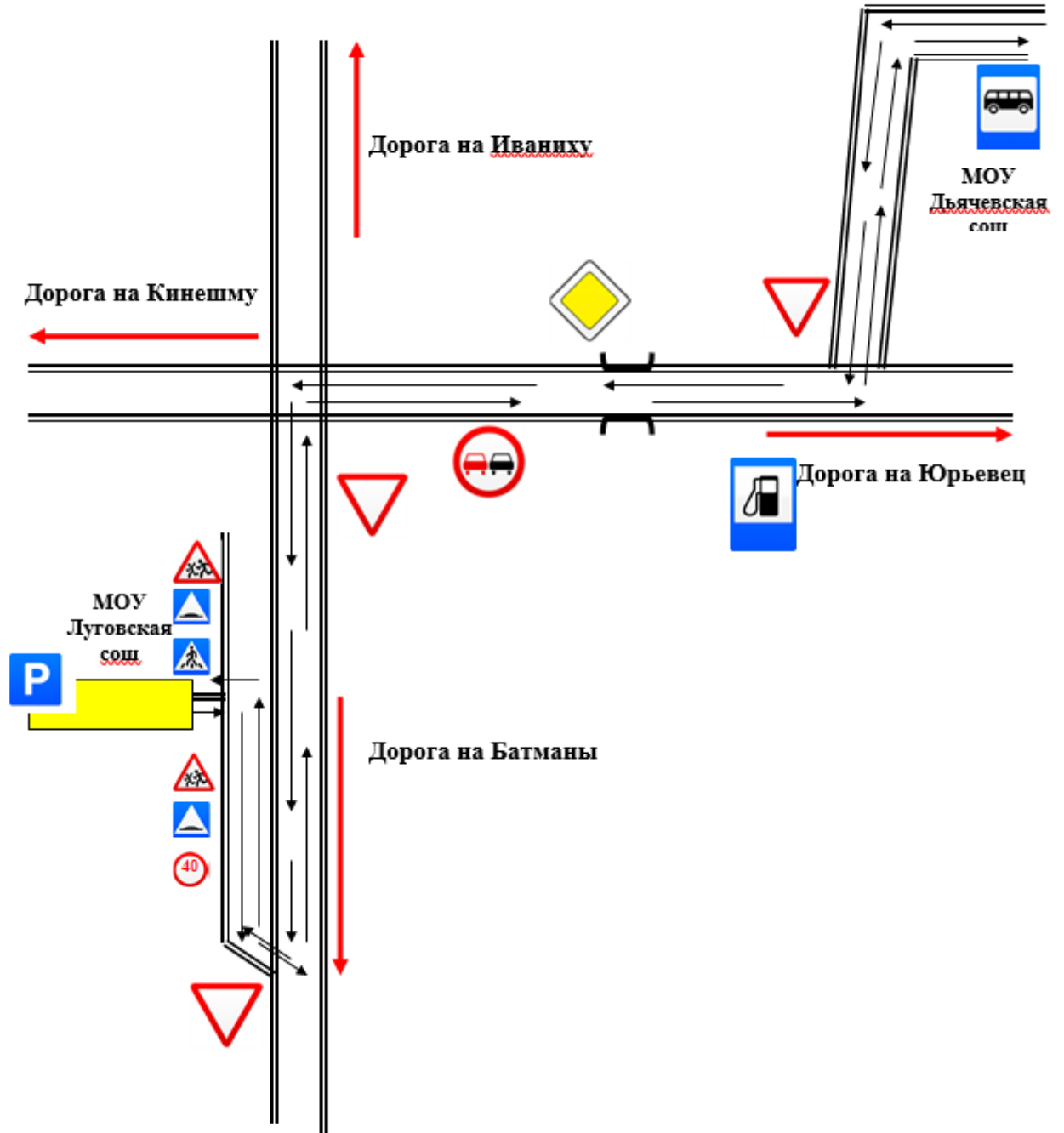
Маршруты на д. Дьячево и г.

Наволоки открыты для подвоза

учащихся на районные мероприятия и соревнования.

**СХЕМА**  
**МАРШРУТА С УКАЗАНИЕМ ЛИНЕЙНЫХ И ДОРОЖНЫХ СООРУЖЕНИЙ**  
и опасных участков маршрута  
д. Луговое – д. Дьячево – д. Дьячево – д. Луговое

САНАТОРИЙ РЕШМА



**СХЕМА  
МАРШРУТА С УКАЗАНИЕМ ЛИНЕЙНЫХ И ДОРОЖНЫХ СООРУЖЕНИЙ  
и опасных участков маршрута**

д. Луговое – г. Наволоки – г. Наволоки – д. Луговое

